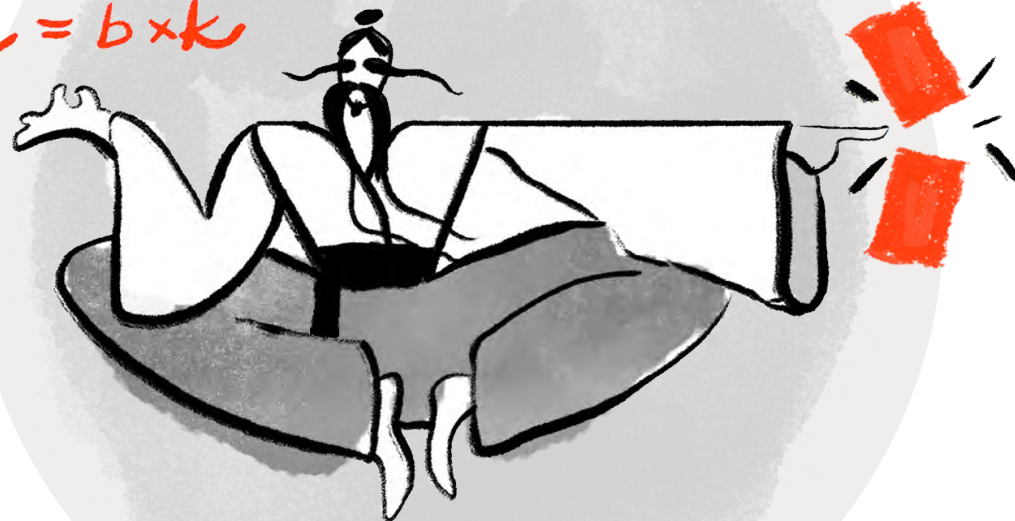




AKADEMIA  
BIAŁEGO  
KRUKA



$$a = b \times k$$



# Six Sigma Black Belt

20-dniowy program szkoleniowy

*Jest  
sposób na  
wszystko!*

# Wartość dla Ciebie i Twojej organizacji

## Pozycja lidera i awans zawodowy

- Certyfikat **Six Sigma Black Belt** to nie tylko
- **prestż** – to praktyczny dowód kompetencji, który realnie wpływa na przebieg Twojej kariery.
- 
- Praca z najtrudniejszymi problemami organizacji, daje szansę na szybki rozwój osobisty i zawodowy

## Wymierne korzyści dla firmy

- Projekty realizowane w ramach szkolenia Six Sigma Black Belt, często przynoszą **setki tysięcy złotych oszczędności rocznie**.
- 
- I są to rezultaty które widać w księgowości, a nie wyłącznie w Power Poincie.

## Ustrukturyzowane podejście do problemów i procesów

- **Koniec z gaszeniem pożarów.**
- 
- Uczestnik uczy się pracować systemowo, bazując na liczbach, danych i faktach, posługując się sprawdzoną przez dziesięciolecia logiką.

## Zyskasz narzędzia i język, który rozumieją Zarządy

- **Umiejętność pracy w oparciu o liczby, dane i fakty**, umiejętność graficznej prezentacji danych w ramach metodyki **DMAIC** - przekłada się na język zrozumiały dla decydentów. Zostań partnerem w dyskusji na najwyższym poziomie.

# Kurs Six Sigma Black Belt to:

- **20 dni** intensywnego szkolenia w małej grupie
- Tylko **doświadczeni trenerzy praktycy**
- Praca w oparciu o realizację własnego projektu
- Przeglądy i konsultacje projektów w trakcie kursu
- **Testy weryfikujące** wiedzę po każdej sesji szkolenia
- **Zmiana sposobu myślenia** i postępowania w rozwiązywaniu problemów
- **Duża dawka** praktycznej **wiedzy i umiejętności**



**Szansa wejścia na ścieżkę certyfikacji Six Sigma Black Belt w Akademii Białego Kruka – jedynej w Polsce organizacji akredytowanej przez Council for Six Sigma Certification (C.S.S.C).**

**Rozwój kompetencji miękkich z wykorzystaniem modelu **FRIS®**.**

# Go jeszcze warto wiedzieć o szkoleniu Six Sigma **Black Belt?**

## Gel szkolenia

Rozwój kompetencji w 4 obszarach:

- **Technicznych** (metodyka DMAIC i narzędzia skutecznego rozwiązywania problemów).
- **Przywódczych** (planowanie, organizowanie, motywowanie, rozwój i kontrola pracy zespołów).
- **Zarządzania projektem** (planowanie, harmonogramowanie i nadzór nad realizacją projektu).
- **Biznesowych** (umiejętność powiązania działań doskonalących z celami biznesowymi przedsiębiorstwa).

## Dla kogo?

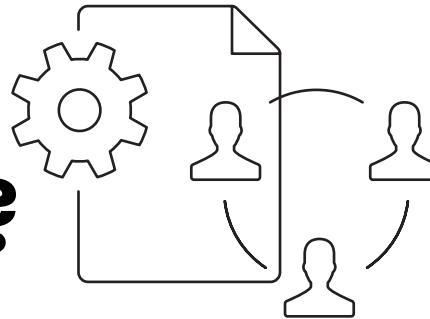
- **Obecna i przyszła kadra zarządzająca** wszystkich poziomów.
- oraz **dla wybranych pracowników stanowiących potencjał** dla rozwoju przedsiębiorstwa.

## Dlaczego?

- **Black Belt to człowiek do zadań specjalnych**, dla którego LICZBY, DANE i FAKTY to drogowskaz w podejmowaniu decyzji, w interesie Klienta oraz Biznesu.
- **Cechuje go biegła znajomość metodyki DMAIC**, opanowany szeroki wachlarz narzędzi, efektywne prowadzenie zespołów i co najważniejsze, unikalny sposób pracy.



# Jak pracujemy?



**1**

**Realizacja projektu DMAIC w trakcie szkolenia jest jego nieodłącznym i kluczowym elementem.**

Tylko w ten sposób jesteśmy w stanie rozwinąć i zweryfikować w praktyce nowe kompetencje.

**2**

**Projekt = realny problem biznesowy z firmy klienta, przeznaczony do rozwiązania w trakcie szkolenia.**

Rekomendujemy, aby przed rozpoczęciem szkolenia każdy uczestników posiadał przygotowany wstępnie zdefiniowany projekt spełniający następujące kryteria:

- Powinien dotyczyć istotnego problemu biznesowego.
- Powinien to być problem o nieznanym przyczynie/rozwiązaniu, wymagający analizy.
- Powinien być mierzalny.
- Powinien być spójny z celami biznesowymi organizacji.
- Powinien posiadać wsparcie najwyższego kierownictwa.

**3**

**Poszczególne sesje, poświęcone są kolejnym etapom metodyki DMAIC.**

**4**

**Pomiędzy sesjami uczestnicy stosują zdobytą wiedzę w realnej sytuacji biznesowej.**

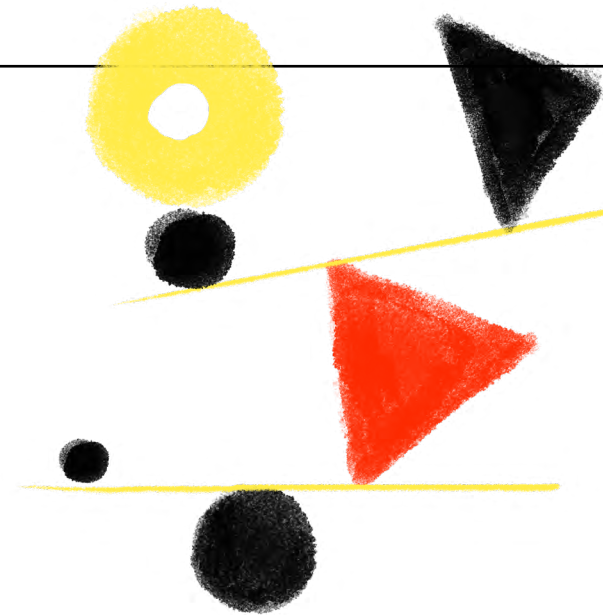
**5**

**Projekt jest przedmiotem wsparcia ze strony naszych konsultantów.**

*Jest sposób na wszystko!*



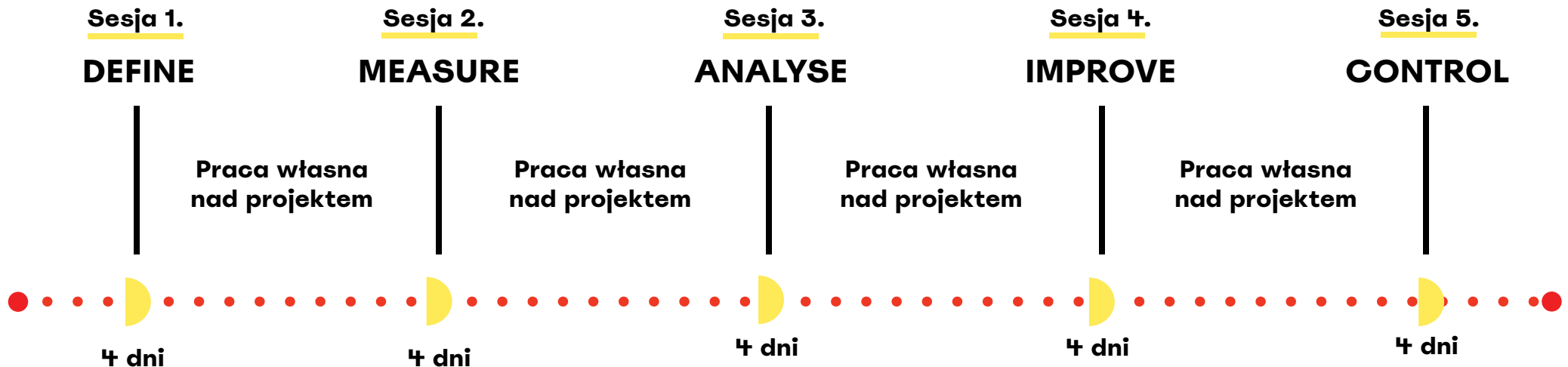
# Rozwijane kompetencje



- **Umiejętność biegłego posługiwania się metodyką DMAIC**  
- służącą do rozwiązywania problemów biznesowych o nieznannej przyczynie i rozwiązaniu.
- **Zrozumienie 5 faz projektu DMAIC**  
i umiejętność skutecznego wykorzystania odpowiednich metod i narzędzi na każdym etapie projektu DMAIC.
- **Umiejętność wskazania priorytetowych obszarów**  
do usprawnienia w ramach projektów Six Sigma.
- **Umiejętność samodzielnego kierowania zespołem,**  
motywowania i delegowania zadań w projekcie DMAIC.
- **Umiejętność diagnozy aktualnego stanu procesu.**
- **Umiejętności interpretowania i analizy**  
uzyskanych wyników w poszczególnych fazach **DMAIC**.
- **Umiejętność przeprowadzenia testów statystycznych,**  
zaplanowania i przeprowadzenia **eksperymentu (DOE)**,  
interpretacji i zastosowania w praktyce **kart kontrolnych (SPC)**.
- **Umiejętność przeprowadzenia analiz**  
z wykorzystaniem programu MiniTab.
- **Umiejętności metodyczno-interpersonalne,**  
pozwalające na skuteczną komunikację, nadzór i efektywne  
zarządzanie zespołem realizującym projekt DMAIC.

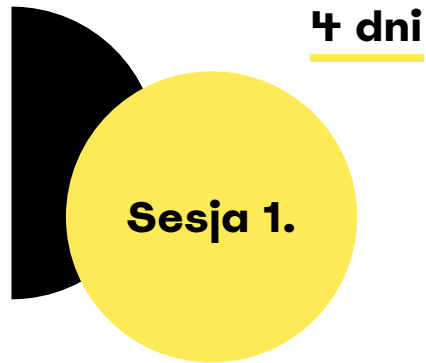
# Przebieg szkolenia

- 160 godzin szkolenia merytorycznego.
- Liczne ćwiczenia i warsztaty.
- Konsultacje projektów.
- Wsparcie trenerów ABK w realizacji projektu.



**5 miesięcy** - łączny czas trwania programu szkoleniowego

*Jest sposób na wszystko!*



## DEFINE

Zdefiniowanie problemu biznesowego do rozwiązania.

- Six Sigma w przedsiębiorstwie.
- Analiza biznesowa problemów.
- Opracowanie kontraktu ze sponsorem.
- Określenie głosu klienta.
- Budowanie zaangażowania zespołu.
- Podpisanie kontaktu.



## MEASURE

Zamiana problemu biznesowego na problem statystyczny.

- Opracowanie szczegółowej mapy procesu.
- Generowanie i wybór zmiennych.
- Opracowanie planu zbierania danych.
- Motywowanie i właściwe delegowanie zadań.
- Ocena i weryfikacja systemu pomiarowego.
- Opracowanie statystycznego obrazu procesu.



## ANALYSE

Określanie przyczyn źródłowych problemu.

- Wstępna analiza zależności.
- Weryfikacja hipotez dotyczących zależności  $y=f(x)$ .
- Opracowanie listy przyczyn źródłowych problemu.

**4 dni**

## Sesja 4.

### IMPROVE

Przygotowanie, sprawdzenie i wdrożenie rozwiązań.

- Generowanie rozwiązań.
- Ocena i wybór rozwiązania.
- Kreatywność i innowacja.
- Ocena ryzyk.
- Projekt pilotażowy. Wdrożenie rozwiązania.
- Radzenie sobie z konfliktem i różnicą zdań.
- Negocjacje i wywieranie wpływu podczas wprowadzania zmian.

**4 dni**

## Sesja 5.

### CONTROL

Weryfikacja uzyskanych wyników oraz ustanowienie nowego standardu.

- Ocena uzyskanych wyników.
- Ustanowienie nowego standardu. Wprowadzenie zmian.
- Ocena rezultatów biznesowych.
- Aspekty psychologiczne zamknięcia projektu.
- Zamknięcie projektu.



### CERTYFIKACJA

Możliwość nieodpłatnego przystąpienia do certyfikacji w okresie 24 miesięcy od daty zakończenia szkolenia.

- Więcej informacji o certyfikacji na kolejnej stronie.

# Certyfikacja Six Sigma **Black Belt** krok po kroku



## Krok 1.

### Uzyskanie zaśw. o ukończeniu szkolenia

- Uczestnictwo w min. 18 z 20 dni zajęć, zaliczenie testów z wiedzy po każdej sesji oraz rozpoczęcie pierwszego projektu Six Sigma.

## Krok 2.

### Realizacja 2 projektów Six Sigma

- Podczas szkolenia poprowadzisz własny projekt Six Sigma pod czujnym okiem trenera.

## Krok 3.

### Egzamin i obrona projektów

- Egzamin obejmuje wiedzę ze szkolenia Six Sigma Black Belt oraz prezentację i obronę projektów.

## Przykładowe projekty zrealizowane podczas kursu Six Sigma **Black Belt**

Branża klienta:

**farmaceutyczna**



#1

Problem:

**Zbyt duża ilość odrzutu**

wybranego produktu podczas procesu wtrysku,  
6,5% przy oczekiwanym poziomie 2,5%.

Korzyść:

**Ograniczenie odrzutu do poziomu**

**6,5%**  
**1,87%**

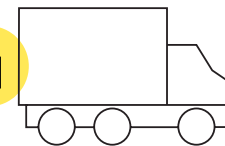
ze wzrostem wydajności o 11,5%!

Oszczędność w skali roku na poziomie:

**+ 922.821 zł** rocznie

Branża klienta:

**logistyka**



#2

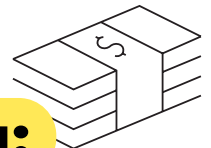
Problem:

**Ilość reklamacji uznanych**

od Klienta ABC wynosiła 2,93% przy oczekiwanej maksymalnej wartości 1,5%.

Korzyść:

**Wzrost wskaźnika NPS Klienta** z 6 do 70.



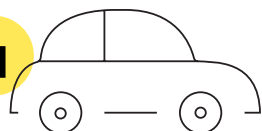
**Korzyść finansowa:**

**+ 206.908 zł** rocznie

## Przykładowe projekty zrealizowane podczas kursu Six Sigma **Black Belt**

Branża klienta:

**motoryzacja**



#3

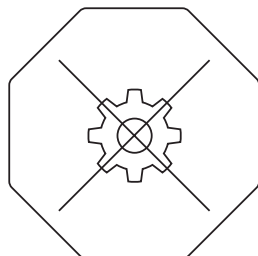
Problem:

**Liczba wad**

analizowanego komponentu wynosi **157 052 ppm** przy oczekiwanej wartości **67 497 ppm**.

Korzyść:

**Spadek liczby wad**



Oszczędność w skali roku na poziomie:

**+ 326.617 zł** rocznie

Branża klienta:

**lotnicza**



#4

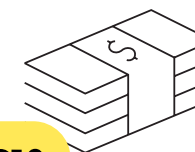
Problem:

**Wysokość warstwy**

warstwy po obróbce na wybranym etapie procesu wynosi **0,031 mm** przy oczekiwanej **0,05 mm**.

Korzyść:

**Ograniczenie strat**



**Korzyść finansowa:**

**+ 292.350 zł** rocznie

# Zaufali nam



Demant



VOLVO



BOSCH



...i wielu innych.  
Sprawdź na [abk.pl](http://abk.pl)



# Pakiety szkoleń Six Sigma **Black Belt**

Zakres pakietu	● zawarte w pakiecie	Podstawowy	Rozszerzony z konsultacjami	Rozszerzony z Minitab
160 godzin intensywnego szkolenia	●	●	●	●
Komplet materiałów szkoleniowych	●	●	●	●
Wsparcie konsultantów przy realizacji pierwszego projektu	●	●	●	●
Bezpłatny egzamin certyfikacyjny połączony z obroną projektów (do 24 mies. od zakończenia szkolenia)*	●	●	●	●
Materiały dodatkowe dostępne w wersji elektronicznej (praktyczne formularze, szablony, prezentacje gotowe do użycia)	●	●	●	●
Dodatkowe sesje konsultacji po szkoleniu**	●	●	●	●
Licencja oprogramowania Minitab na 6 miesięcy***	●	●	●	●
<b>Szkolenie online</b>		<b>15.500 zł + VAT</b>	<b>17.500 zł + VAT</b>	<b>18.500 zł + VAT</b>
<b>Szkolenie hybrydowe</b>	Podział sesji: Define – online, Measure – stacjonarnie, Analize – stacjonarnie, Improve – online, Control - stacjonarnie.	<b>19.000 zł + VAT</b>	<b>21.000 zł + VAT</b>	<b>22.000 zł + VAT</b>

Odrabianie sesji w innym terminie jest możliwe w ramach dostępnych miejsc podczas następnej edycji oraz po uiszczeniu opłaty równej wartości sesji (1/5 całego kursu)

\* w przypadku zapisania się na certyfikację po upływie 24 miesięcy koszt certyfikacji to: 500 zł + VAT.

\*\* 4 godziny lekcje online, do wykorzystania przez 12 miesięcy od zakończenia szkolenia.

\*\*\* Licencja oraz oprogramowanie będą dostarczone w wersji elektronicznej po dokonaniu płatności za udział w szkoleniu. Licencja oprogramowania Minitab objęta promocją nie podlega odnowieniu ani rozszerzeniu. Licencja nie może być przekazywana innym osobom oraz dostępna będzie tylko dla uczestnika kursu. Licencja będzie ważna przez okres 6 miesięcy od momentu aktywowania klucza dostępu przez użytkownika. Wymagania systemowe: Windows 10 lub Windows 11.

# Dlaczego ABK?

587

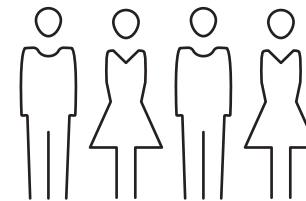
**absolwentów szkoleń  
Six Sigma Black Belt**

19

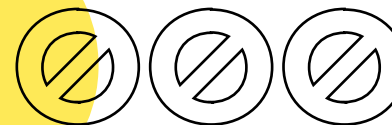
**lat  
doświadczenia**

49

**edycji szkolenia  
Six Sigma Black Belt**



17



**uczestników szkoleń  
Akademii Białego Kruka**



# Dowiedz się więcej o szkoleniu Six Sigma **Black Belt**

**Zadzwoń  
lub napisz**



**Karolina Klimek**  
**781 772 384**

karolina.klimek@abk.pl

**Justyna Dzikowska**  
**881 406 804**

justyna.dzikowska@abk.pl

**www.abk.pl**

